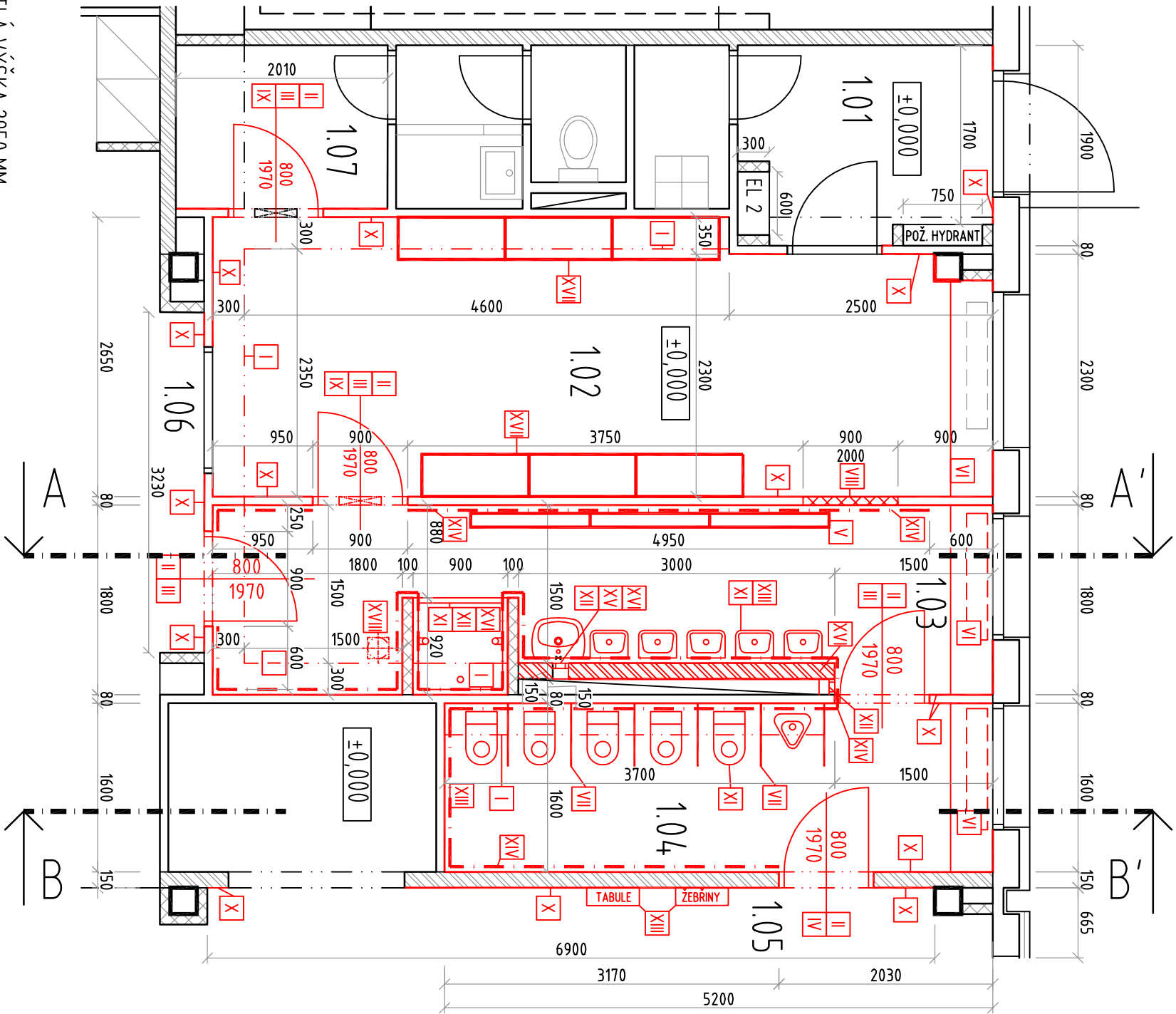


PŮDORYS 1.NP



SVĚTLÁ VÝŠKA 2950 MM

- OSAZENÍ ZRCADLA 2000×800 MM A 600×600 MM DO OBKLADU (NEREZ RÁMEČEK) MÍSTNOST Č. 1.03
- V MÍSTĚ ZAZDĚNÉHO DVEŘNÍHO OTVORU V MÍSTNOSTI Č. 1.02 BUDE DOPLNĚN SOKLOVÝ PÁS - 1 M,
- STĚNY V MÍSTNOSTI Č. 1.03 A Č. 1.04 OPAŘEŘENY KERAMICKÝM OBKLADEM 200×200 MM, VÝŠKY 1600 M, VČETNĚ NEREZ LIŠT "L" SYST. PROFILEM PRO OBKLADY S OBLÝM ROHEM - 18 M, HORNÍ ZAKONČOVACÍ PLASTOVÉ LIŠTY - 28 M,
- KOMPLETAČNÍ PRÁCE NA ZTI A DOPLNĚNÍ PODLAHY V MÍSTĚ NÁPOJENÍ NA LEŽÁTOU KANALIZACI
- CELOPOLOŠNĚ PŘĚSTUKOVÁNÍ, MALBA STĚN (I NAD OBKLADEM) A STROPŮ A STROPŮ DOTČENÝCH MÍSTNOSTÍ
- ELEKTRICKÝ ZDROJ PRO PISOÁŘ 220 V - VIZ ČÁST ZTI

LEGENDA VYBAVENÍ:

POPIS - VIZ VÝPIS VÝROBKŮ

- Z/1 a Z/2 - ZAPUŠTĚNÉ ZRCADLO
- ZÁSOBNÍK TOALETNÍHO PAPÍRU
- DÁVKOVAČ MÝDLA
- DRŽÁK TOALETNÍHO PAPÍRU
- T/2 - VEŠÁKOVÁ SESTAVA
- SPRCHOVÁ MADLA - VIZ ČÁST ZTI
- REVIZNÍ DVÍŘKA - VIZ ČÁST ZTI

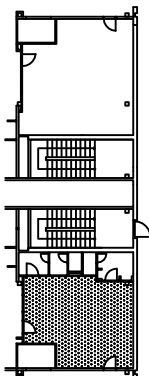
LEGENDA

- STÁVAJÍCÍ KONSTRUKCE - MONTOVANÝ ŽB SKELET, PANELOVÉ PŘÍČKY TL. 80 MM
- STÁVAJÍCÍ KONSTRUKCE - CIHELNÉ PŘÍČKY TL. 150 MM
- STÁVAJÍCÍ KONSTRUKCE - CIHELNÉ PŘÍČKY TL. 100 MM
- NOVÉ ZDIVO Z PÓRBETONOVÝCH TVÁRNIC TL. 150 MM
- NOVÉ ZDIVO Z PÓRBETONOVÝCH TVÁRNIC TL. 80 MM

- I OPLÁŠTĚNÍ A KONSTRUKCE ZAKUPOVÁNÍ ROZVODŮ 300/700/14, 600 MM (SDK DESKY DO VLHKÉHO PROSTŘEDÍ)
- II MONTÁŽ DŘEVĚNÝCH KŘÍDEL - 5 KS
- III OSAZENÍ OCEL. ZÁRUBNÍ V PANEL PŘÍČCE TL. 80 MM PRO NOVÉ DVEŘE - 4 KS
- IV OSAZENÍ OCEL. ZÁRUBNÍ VE ZDĚNNÉ PŘÍČCE TL. 150 MM PRO NOVÉ DVEŘE - 1 KS
- V MONTÁŽ SKŘÍNKY S DĚLÍČIMÍ PŘÍČKAMI S VEŠÁKY NA RUCNÍKY 1133x1000x120 MM - 3 KS
- VI ZPĚTNÁ MONTÁŽ TĚLESA ÚT - 2 KS, KRYT RADÁTORU - 3 KS
- VII MONTÁŽ NEREZ. DĚLÍČÍCH PŘÍČEK WC KABIN 600×1000 MM VČ. KOTEVNÍCH PRVKŮ - 6 KS
- VIII ZAZDĚNÍ OTVORU PÓRBETONOVOU TVÁRNICÍ TL. 80 MM V PANEL PŘÍČCE TL. 80 MM
- IX MONTÁŽ OBOUSMĚRNÉ VĚTRACÍ MŘÍŽKY 400×200 MM - 2 KS
- X MONTÁŽ CELOPOLOŠNĚ PŘĚSTUKOVÁNÍ STĚN (I NAD OBKLADEM) A STROPŮ DOTČENÝCH MÍSTNOSTÍ VČ. VYZNAČENÝCH STĚN V MÍSTNOSTI Č. 1.01, 1.05, 1.06, 1.07
- XI MONTÁŽ SANITA (WC KOMBI - 5 KS, UMÝVADLO - 1 KS, UMÝVADLO DĚTSKÉ - 5 KS, SPRCH. VANÍČKA - 1 KS, PISOÁŘ - 1 KS)
- XII STAVEBNÍ PŘÍPRAVENOST OTVORU PRO REVIZNÍ DVÍŘKA 300×300 MM - 1 KS, 150×150 MM - 2 KS
- XIII ZPĚTNÁ MONTÁŽ DOPLNĚNÍ (DÁVKOVAČ MÝDLA - 4 KS, ZÁSOBNÍK NA TOALET. PAPÍR - 2 KS, TABULE - 1 KS, HAS. PŘÍSTROJ - 1 KS, ŽEBŘINY - 1 KS) VČ. NOVÝCH KOTEVNÍCH PRVKŮ
- XIV KERAMICKÝ OBKLAD, VÝŠKY 1600 MM (SPRCHOVÝ KOUT, VÝŠKY 1800 mm) V MÍSTNOSTI Č. 1.03 BUDOU OSAZENA ZAPUŠTĚNÁ ZRCADLA, VIZ. VÝPIS VÝROBKŮ
- XV ZPĚTNÁ MONTÁŽ STÁVAJÍCÍ SMĚŠOVACÍ BATERIE - 1 KS - VIZ ČÁST ZTI
- XVI PŘÍČKA Z PÓRBETONOVÉ TVÁRNICE TL. 150 MM A PODEZDÍVKA SPRCH. VANÍČKY
- XVII ZPĚTNÉ OSAZENÍ STÁVAJÍCÍ ŠATNOVÉ SESTAVY - 6 KS
- XVIII MONTÁŽ VENTILÁTORU DN 150 MM - 1 KS - ŘEŠENO VIZ ČÁST ELEKTRO

SKLADBA PODLAHY MÍSTNOSTI Č. 1.03 a 1.04 - 20,5 M² :

- PVC TL. 2 MM, VČ. SOKLOVÉHO PÁSU (NÁŠLAPNÁ VRSTVA 0,8 MM)
- HYDROIZOLAČNÍ STĚRKA VČ. BANDÁŽOVÁNÍ ROHŮ
- SAMONIVELAČNÍ STĚRKA,
- STÁVAJÍCÍ BETONOVÁ MAZANINA+ ZAPRAVENÍ ROZVODŮ LEŽATÉ KANALIZACE



OPRAVA SOCIÁLNÍHO ZARÍZENÍ MŠ. J. MALUCHY 105, OSTRAVA-DUBINA

DOKUMENTACE PRO PROVÁDĚNÍ STAVBY			
INVESTOR	AURESKA	PRÁČE	
Úřad městského obvodu Ostrava – jih	Horní 3 700 30 Ostrava - Hrabůvka		
VODNÍ PROJEKTANT	AURESKA	VÝKONNÁ	
ING. VACLAV ŠIMEK	VOLGOGRADSKÁ 2515/67 700 30 OSTRAVA-ZÁBRHEH	ING. VACLAV ŠIMEK	
AUTORIZOVANÝ INŽENÝR PRO POZEMNÍ STAVBY ČÍSLO - 11035148			
OBJEKT	ČÁST	D. DOKUMENTACE OBJEKTŮ A TECHNICKÝCH A TECHNOLOGICKÝCH ZARÍZENÍ	
SO 01 - SOCIÁLNÍ ZARÍZENÍ MŠ	D.11 ARCHITECTONICKO-STAVEBNÍ ŘEŠENÍ	D.11 ARCHITECTONICKO-STAVEBNÍ ŘEŠENÍ	
FORMÁT	DATE	HEŘTNO	VÝKRES
A3	02/2018	1 : 50	D.1.1 103 PŮDORYS 1.NP - NOVÝ STAV